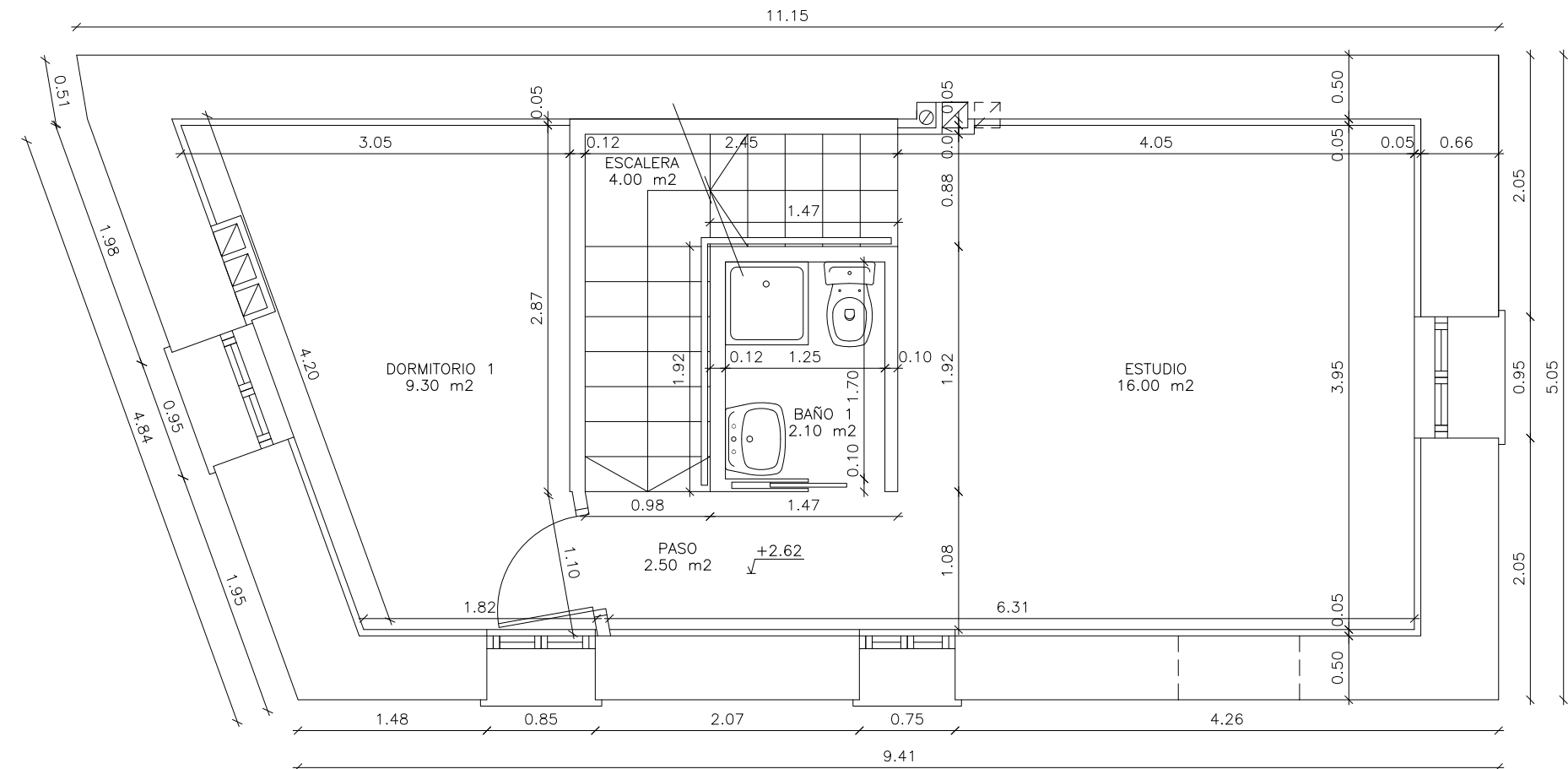


PLANTA BAJA



PLANTA PRIMERA

SUPERFICIE UTIL INTERIOR (S.U.I.)

PLANTA BAJA

| | |
|---------------------------------|----------------------------|
| COCINA COMEDOR | 26.10 m ² |
| DESPENSA | 1.70 m ² |
| PASO | 1.10 m ² |
| ASEO | 1.50 m ² |
| SUP. UTIL TOTAL (S.U.I.) | 30.40 m² |

PLANTA PRIMERA

| | |
|---------------------------------|----------------------------|
| PASO | 2.50 m ² |
| BAÑO 1 | 2.10 m ² |
| DORMITORIO 1 | 9.30 m ² |
| ESCALERA | 4.00 m ² |
| ESTUDIO | 16.00 m ² |
| SUP. UTIL TOTAL (S.U.I.) | 33.90 m² |

PLANTA BAJOCUBIERTA

| | |
|---------------------------------|----------------------------|
| DORMITORIO 2 | 10.10 m ² |
| DORMITORIO 3 | 17.00 m ² |
| BAÑO 2 | 2.10 m ² |
| PASO | 2.40 m ² |
| ESCALERA | 4.00 m ² |
| SUP. UTIL TOTAL (S.U.I.) | 35.60 m² |

SUP. UTIL TOTAL VIVIENDA 99.90 m²

SUPERFICIE CONSTRUIDA

| | |
|----------------------------|-----------------------------|
| PLANTA BAJA | 52.15 m ² |
| PLANTA PRIMERA | 52.15 m ² |
| PLANTA BAJOCUBIERTA | 52.15 m ² |
| S. CONSTRUIDA TOTAL | 156.45 m² |

VOLUMEN EDIFICADO 435.15 m³

Plano: **05**

Título: **ESTADO MODIFICADO:
PLANTAS BAJA Y PRIMERA
COTAS Y SUPERFICIES**

Escala: **1:50**

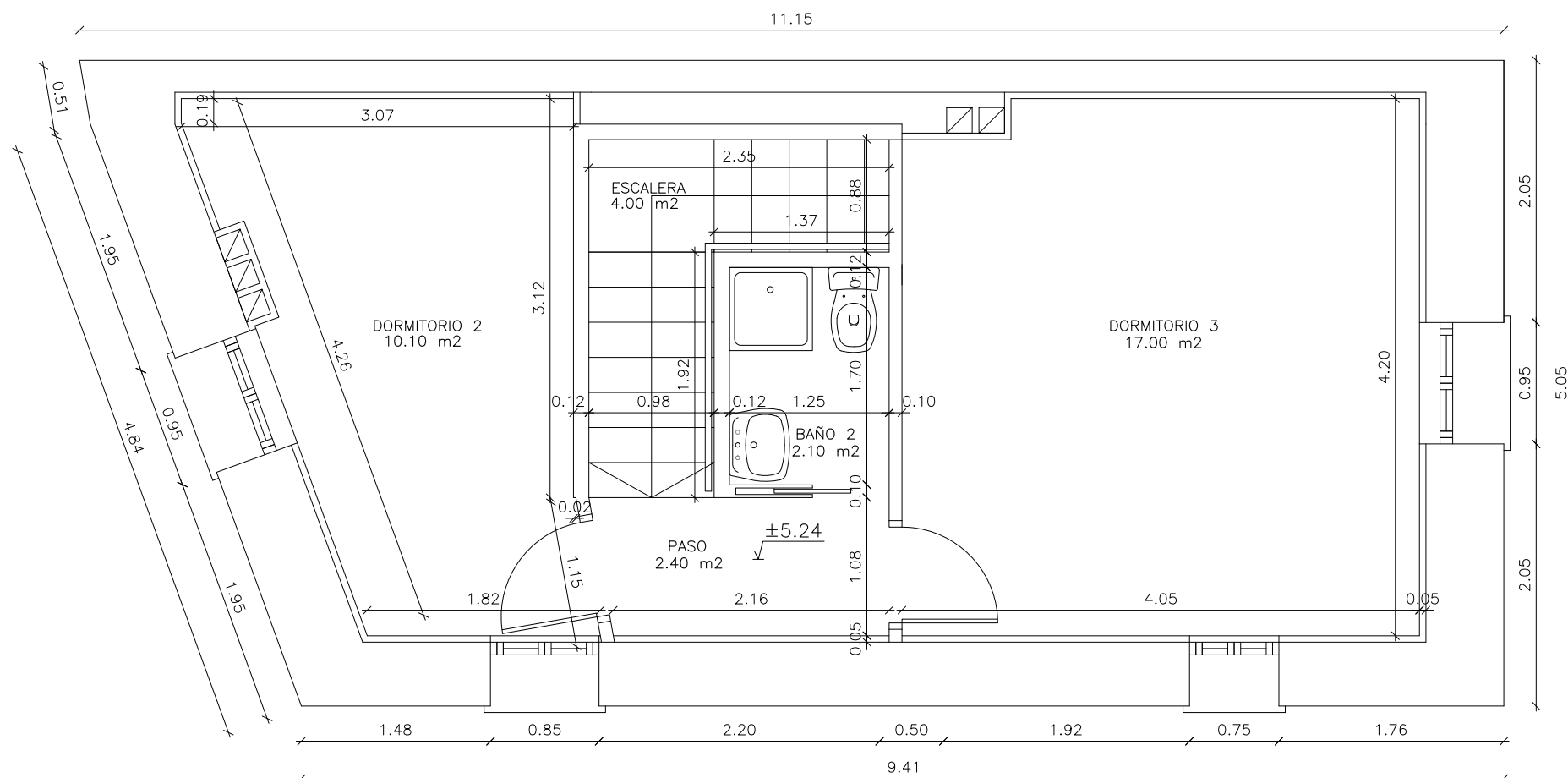
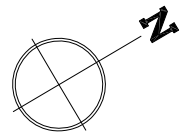
PROYECTO:
**REHABILITACION DE
EDIFICIO MUNICIPAL
PARA RESIDENCIA
DE NUEVOS
POBLADORES**

Emplazamiento: **CALLE UNICA, 13.
PIEDRAMORRERA - BISCARRUES
(HUESCA)**

Fecha: **ENERO-2019** Expediente: **H-001/19**

**AYUNTAMIENTO DE BISCARRUES
PROMOTOR**

Técnico:
**ALFONSO VEGA CAÑADAS
ARQUITECTO**



SUPERFICIE UTIL INTERIOR (S.U.I.)

PLANTA BAJA

| | |
|---------------------------------|-----------------|
| COCINA COMEDOR | 26.10 m2 |
| DESPENSA | 1.70 m2 |
| PASO | 1.10 m2 |
| ASEO | 1.50 m2 |
| SUP. UTIL TOTAL (S.U.I.) | 30.40 m2 |

PLANTA PRIMERA

| | |
|---------------------------------|-----------------|
| PASO | 2.50 m2 |
| BAÑO 1 | 2.10 m2 |
| DORMITORIO 1 | 9.30 m2 |
| ESCALERA | 4.00 m2 |
| ESTUDIO | 16.00 m2 |
| SUP. UTIL TOTAL (S.U.I.) | 33.90 m2 |

PLANTA BAJOCUBIERTA

| | |
|---------------------------------|-----------------|
| DORMITORIO 2 | 10.10 m2 |
| DORMITORIO 3 | 17.00 m2 |
| BAÑO 2 | 2.10 m2 |
| PASO | 2.40 m2 |
| ESCALERA | 4.00 m2 |
| SUP. UTIL TOTAL (S.U.I.) | 35.60 m2 |

SUP. UTIL TOTAL VIVIENDA 99.90 m2

SUPERFICIE CONSTRUIDA

| | |
|----------------------------|------------------|
| PLANTA BAJA | 52.15 m2 |
| PLANTA PRIMERA | 52.15 m2 |
| PLANTA BAJOCUBIERTA | 52.15 m2 |
| S. CONSTRUIDA TOTAL | 156.45 m2 |

VOLUMEN EDIFICADO 435.15 m3

Plano:

06

Título: **ESTADO MODIFICADO:
PLANTA BAJOCUBIERTA
COTAS Y SUPERFICIES**

Escala: **1:50**

PROYECTO:

**REHABILITACION DE
EDIFICIO MUNICIPAL
PARA RESIDENCIA
DE NUEVOS
POBLADORES**

Emplazamiento:

**CALLE UNICA, 13.
PIEDRAMORRERA - BISCARRUES
(HUESCA)**

Fecha: **ENERO-2019**

Expediente: **H-001/19**

**AYUNTAMIENTO DE BISCARRUES
PROMOTOR**

Técnico:

**ALFONSO VEGA CAÑADAS
ARQUITECTO**